

EAP（従業員支援プログラム：組織支援コンサルティング）**ピースマインド株式会社**<https://www.peacemind.co.jp/service/eap>**企業の組織課題に対して、アセスメント、コンサルティング、ソリューションを提供することで課題を解決に貢献するサービスです**

提供可能エリア(可能エリアが青塗)				サービスの概要・特徴
北海道	東北	関東	甲信越	<p>ピースマインドのEAP（組織支援コンサルティング）は、マネジメント（人事含む）や社内の専門家（産業医、産業保健スタッフ等）に対するコンサルテーション（コーチングを含む）により、連携を実現・強化することで、組織の課題解決を確実にサポートします。</p> <p><職場との連携による課題解決> スムーズな課題解決に欠かせない3つの支援(社員支援・マネジメント支援・社内外の専門家によるケア)にすべて対応。各所と緊密に連携し、三位一体となった総合的な支援を行うことが可能です。</p> <p><コンサルテーションスキル> 国際EAPコンサルタント（CEAP）の有資格者による標準化されたスキルにより実施しています。様々な相談へ対応可能な専門家が揃っており、10年以上の臨床経験者が半数以上です。</p> <p><困難事例対応> 問題行動社員（ハラスメントを含む）への対応等、企業、人事にとって対応が困難な個別課題に対して、問題の円滑な収束をサポートいたします。また、解決が難しい組織課題(ハラスメント対策・休復職支援など)も豊富な対応実績を有しています。人事や管理職とも連携を取りながら、問題の円滑な収束を支援いたします。</p> <p>※詳細はP3以降をご参照ください</p>
北陸	東海	近畿	中国	
四国	九州	沖縄	海外	
提供可能法人規模（◎：実績あり、○：提供可）				
50人未満	1,000人未満	10,000人未満	10,000人以上	
◎	◎	◎	◎	
サービスの目的・期待される効果				
【凡例】◎：実証評価>●：理論的裏付け>○：ユーザー評価				
基盤整備	法制度対応		—	
	制度・施策体系の整理		—	
	人事・産業保健業務の効率化・負担減		—	
	組織状況の把握		●	
取組の普及・浸透	サーベイ受検率向上		—	
	相談窓口の利用率・認知率向上		—	
	プログラムへの参加率・利用率向上		—	
	不調の早期発見・対応		—	
	ヘルスリテラシー・意識向上		—	
	仕事のストレス要因低減		●	
	心理的安全性・上司のサポート力向上		●	
	周囲のサポート力向上		—	
心の健康・業務パフォーマンス	生活習慣の改善		—	
	健康状態・心理指標改善		●	
	アブゼンティーズム改善		—	
	プレゼンティーズム改善		—	
	ワーク・エンゲージメント向上		●	
	従業員エンゲージメント向上		●	
	劣務指標改善（離職率、残業時間等）		●	
導入企業の評価				
-				

EAP（従業員支援プログラム：組織支援コンサルティング）**ピースマインド株式会社**

<https://www.peacemind.co.jp/service/eap>

理論的裏付け**採用している理論の概要**

心理学、行動分析学、組織論

・組織開発理論（Organizational Development）

提唱者：Kurt Lewin（1947）

理論概要：組織の変革は「解凍（Unfreeze）→変化（Change）→再凍結（Refreeze）」のプロセスを経て進行する。職場改善には、現状の認識と行動変容の支援が重要。

Lewin, K. (1947). Frontiers in group dynamics. Human Relations, 1(1), 5-41.

・コーチング理論（Solution-Focused Coaching）

提唱者：Steve de Shazer ら（1980年代）

理論概要：問題よりも「望ましい未来」に焦点を当て、個人の強みと資源を活用して行動変容を促す。管理職の自律的な改善行動を支援する。

de Shazer, S. (1985). Keys to Solution in Brief Therapy. Norton.

他

実証評価**学術介入の有無**

学術研究機関等による科学的な効果検証

学術研究期間等が介在しない独自の効果検証

Eビデンスの水準

ランダム化比較試験

非ランダム化比較試験

単純前後比較などの準
実験的研究

コホート研究

横断研究または症例対
照研究

実証評価の結果概要

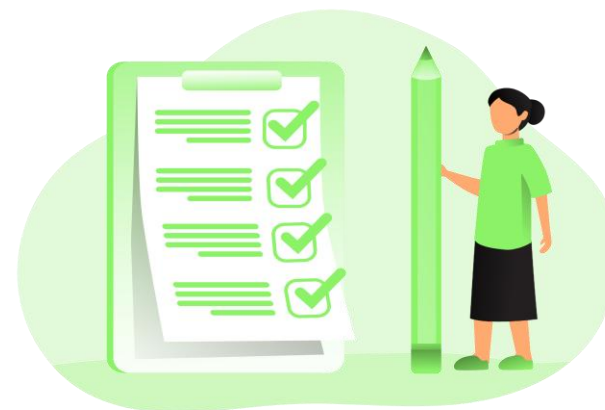
—

ピースマインドのEAPサービス

11項目から、弊社のEAPサービス詳細をご確認いただけます

1. [EAPとは](#)
2. [ピースマインドのEAPサービスの特長](#)
3. [ニーズに合わせた3つのプラン](#)
4. [多様な相談テーマ](#)
5. [アプローチできる組織課題](#)
6. [利便性の高い相談方法](#)
7. [幅広い対応エリア](#)
8. [安心のサポート体制](#)
9. [追加可能なオプションサービス](#)
10. [EAP導入による効果](#)
11. [まとめ（EAPのプランの比較表）](#)

目次をクリックすると
詳細ページにリンクします



1. EAPとは

EAP（従業員支援プログラム）とは、
職場のパフォーマンスを向上させるために、
心理学や行動科学の観点から「はたらく人」と「組織」に
課題解決策を提供するプログラムです

※従業員支援プログラム（EAP：Employee Assistance Program）

まずはEAPのイメージ動画をチェック！

社員向け（約5分）



管理職向け（約5分）



2. ピースマインドのEAPサービスの特長

1

職場との連携 による課題解決

スムーズな課題解決に欠かせない3つの支援（社員支援・マネジメント支援・社内外の専門家によるケア）にすべて対応。各所と緊密に連携し、三位一体となった総合的な支援を行うことが可能です。

2

専門家による コンサルテーションスキル

様々な相談へ対応可能な専門家が揃っており、安定したカウンセリングスキルとコンサルテーションスキルを土台に丁寧な支援を行います。10年以上の臨床経験者が半数以上と、ベテランも多数在籍。

3

困難な事案 への対応実績

社員支援だけでなく、**解決が難しい組織課題**（ハラスメント対策・休復職支援など）も豊富な対応実績を有しています。人事や管理職とも連携を取りながら、問題の円滑な収束を支援いたします。

4

緊急時の クライシスケア

職場での事故や自死等の危機的な問題が発生した際に、その影響を最小限にするための支援を迅速かつ適切に行います。最近是不祥事による従業員の混乱状況の支援も増加傾向です。

課題解決に導くための

高品質な相談支援



3. ニーズに合わせた3つのプラン

EAPの使い方や対象に合わせて、3つのベーシックプランをご用意しています

Plan 1

セルフケア プラン

自主相談（社員個人へのカウンセリング）のみを利用するプラン。セルフケア支援や福利厚生として、まずはミニマムプランをお試したいという場合におすすめ。

自主
相談



Plan 2

マネジメント アシストプラン

人事・管理職相談（マネジメントに関するコンサルテーション）のみを利用するプラン。マネジメント層の負担や不安を軽減させたい場合などにおすすめ。

人事
管理職
相談



Plan 3

スタンダード アシストプラン

2つのプランを組み合わせたフルパッケージ。自主相談 & 人事・管理職相談に加え、紹介相談も用いて、ハラスメント事案や休復職などの組織課題に対応可能。

自主
相談

人事
管理職
相談

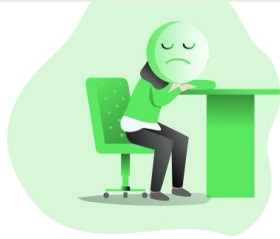
紹介
相談



4. 多様な相談テーマ

生産性の向上に関するお悩みであれば、職場のことからプライベートのことまで幅広くご相談いただけます

自主相談



生産性向上に関する相談

- ✓ 職場の対人関係
- ✓ コミュニケーション向上
- ✓ ハラスメント相談
- ✓ 自身のストレス対処・健康
- ✓ 私生活の悩み
- ✓ 恋愛・結婚・パートナー
- ✓ 子育て・介護の両立等

人事管理職相談



マネジメントに関する相談

- ✓ 部下の教育・指導
- ✓ 管理職自身へのコーチング
(マネジメントスキル向上)
- ✓ 職場のメンタルケア
- ✓ 休復職者への対応
- ✓ ハラスメントの対応
- ✓ 組織変化への対処等

紹介相談



関係者の紹介による相談

- ✓ ラインケアで気になる部下への面談利用促進
- ✓ ストレスチェック後の面談
- ✓ 休職中の復帰支援や、復帰後のフォローアップ
- ✓ ハラスメント事案における関係者への対応等

EAP専門家によるカウンセリング・コンサルテーション支援

5. アプローチできる組織課題

個人の相談対応だけでなく、EAPの運用を工夫することで組織課題へのアプローチも可能です

若手支援

環境の変化や急激な仕事量の増加から不調になりやすい1~3年目の若手社員。EAPで不調の早期発見・早期対処のケアを行います。

休復職支援

人事の負担が大きい休職者への支援。なかなか手が届きにくい休職中・復帰後の支援を、EAPの専門家がサポートします。

ハラスメント対策

対応を間違えると、更なる問題のリスクがあるハラスメント事案。行為者・被害者・関係者へ適切なヒアリングと支援を行います。

メンタルヘルス

キャリアや評価への影響を考えると、こころの不調については相談しにくいという意見も。EAPなら**守秘義務**があり、安心して相談できます。

D&I推進

職場の多様性を有効活用するために、**女性活躍やLGBTQ支援**にもご活用いただけます。会社に言いづらいプライベートな相談もOK。

離職防止

人材確保の観点からも近年重視される離職防止。**キャリア支援**や、部下を持つ**管理職のマネジメント支援**などに活用できます。

6. 利便性の高い相談方法

ご利用者様のニーズに合わせて、使いやすい相談チャネルをお選びいただけます



対面/オンライン対面

- 全国約215カ所の提携機関
- 専用サイトまたは電話による予約が可能
- 自主相談のほか、紹介相談、人事管理職相談に対応
- 担当カウンセラー制
- **英語対応可**
- オンライン対面も利用可能
(WEB会議システムzoom*)

* zoom以外をご利用の場合には、利用者様よりインビテーションを賜る形で運用可能です



電話

<直通電話カウンセリング>

- 予約不要。その場でカウンセラーに相談が可能

<予約制電話カウンセリング>

- 専用サイト又は電話による予約が可能
- 自主相談、紹介相談、人事管理職相談に対応
- 担当カウンセラー制
- **英語対応可**

【オプション】

- 電話の24時間365日受付



オンライン(テキスト)

- 24時間365日受付
- 予約不要。その場でカウンセラーに相談が可能
- 原則1往復完結型※
※継続的支援が必要な場合には、予約制相談ご紹介・引継ぎ可能
- セキュリティの高い個別専用サイト
- **英語対応可**

スマートフォンやPCから専用サイトへアクセス可能です

【オプション】



訪問

- カウンセラーが貴社の事業場を定期訪問
- 自主相談のほか、紹介相談、人事管理職相談に対応
- 担当カウンセラー制
- 休復職者支援での活用可
- **英語対応可**

7. 幅広い対応エリア

全国の専門機関と提携し、全国各都道府県をカバーする幅広いネットワークを構築しています

- 弊社独自の厳格な基準及び資格審査を満たした厳選された機関（ルーム敷設も要件）
- 常時実施している「顧客満足度調査」において、一定水準以上を満たすことが要件
- 全国のケースマネジメントを実施 ※初回アセスメントはピースマインドにて実施
- 提携専門機関 全国47都道府県 約240拠点

これらの他、EAPへの相談内容や必要に応じて、精神科医・心療内科クリニック等の医療機関や各種専門家を紹介することが可能です。



※グローバルにも対応
全世界200以上の国と地域で対応可能
世界14か国に提携拠点

8. 安心のサポート体制（導入前～導入後）

導入準備からレポートまで、営業担当とEAPの専門家でしっかりと伴走支援致します

営業担当 + 専門家で伴走支援

EAP導入前

- ◆ EAP導入に向けたコンサルテーション（体制や運用について）
- ◆ 社内プロモーションの支援、プロモーションツールの提供
- ◆ 従業員向けの活用促進ガイダンスの実施

社内周知用の
ポスターやカードをご用意



EAP利用時

- ◆ EAP利用者へのカウンセリング・コンサルテーション支援
- ◆ 相談時のリスクアセスメントや、外部資源への紹介（医療機関や専門機関等）
- ◆ 必要に応じ、EAP事務局や人事担当者への情報共有

EAP導入後

- ◆ 定期レポートによる利用状況の報告（利用件数や傾向など）
- ◆ EAP事務局や人事担当者との定期的な振り返りの実施
- ◆ さらなる利用促進支援や、健康に関するコラムなどの配信
- ◆ 利用者のニーズに応じたメンタルヘルス研修などの実施*オプション

四半期ごとの定期レポート



9. 追加可能なオプションサービス

3つのベーシックプランに加え、さらに支援を充実させるためのオプションサービスもご用意しております

日英24時間

日本語と英語で、24時間365日、電話によるカウンセリングを受けられます。外国人従業員や海外駐在員への支援として効果的です。



健康カウンセリング24

電話による健康相談を、24時間365日受けられます。自身の健康についてだけでなく、子供の急な病気などの家族のサポートにもご利用可能です。



ヒアリング対応（事案調査）

ハラスメント事案が発生した場合に、事実確認のためのヒアリングを代行いたします。専門家によるヒアリングと報告が含まれます。



クライシスケア

災害や従業員の自死など、組織に甚大な影響を及ぼす惨事が起きた場合に、適切かつ迅速な支援を行います。



10. EAP導入による効果

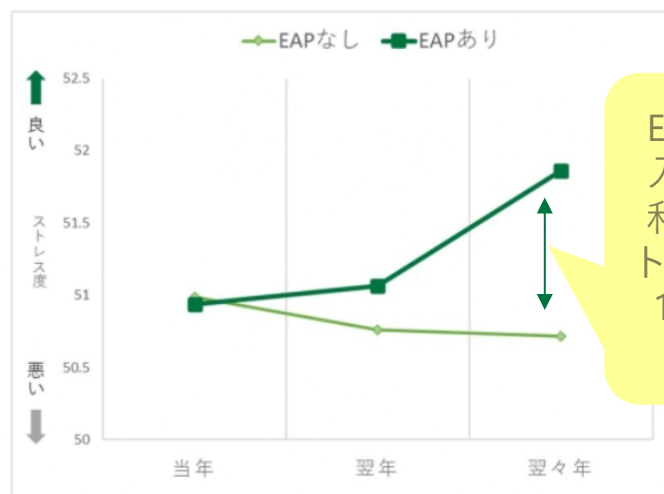
調査により、EAP導入後には従業員や組織へのポジティブな変化がみられることがわかりました

① ストレス度の改善

ピースマインドのEAPを3年間継続して導入している企業と、そうでない企業の社員のストレス度の値の変化を比較



3年目には**ストレス度が1.1pt改善**👍



【図1】 ストレス度で見るEAPの導入効果

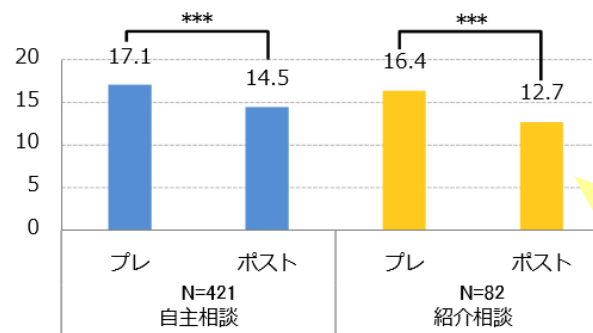
② パフォーマンス(生産性)の改善

EAPサービスの利用が有効であったか、生産性の指標である**アブセンティーズム・プレゼンティーズム**の変化を測定



相談利用でどちらの指標もスコア改善👍

プレゼンティーズムの集計イメージ



EAPの自主・紹介相談利用でプレゼンティーズムが改善

引用：<https://www.peacemind.co.jp/newsrelease/archives/282>

11. まとめ（EAPプランの比較表）

相談窓口プラン	①セルフケアプラン	②マネジメントアシストプラン	③スタンダードアシストプラン
ソリューション対象 （サービス対象）	<ul style="list-style-type: none"> 社員支援 （家族利用も可能） 	<ul style="list-style-type: none"> 人事・管理職支援* *産保スタッフも利用可能 	<ul style="list-style-type: none"> 社員支援（家族可） 人事・管理職支援
相談方法			
ワンタイム相談（直通電話のみ） ※回数無制限	○	○	○
予約制相談 （電話/対面/オンライン対面）	○ ※自主相談のみ 年間5回まで	○ ※人事管理職相談のみ 回数無制限	○ ※自主相談・紹介相談は年間各5回まで(計10回) ※人事管理職相談は回数無制限
オンライン相談（チャット形式）	○		○
主な相談テーマ			
職場の対人関係	○	○	◎
ハラスメント （パワハラ・セクハラ・ケアハラ・マタハラ等）	○ お一人年間5回の予約制を用いた継続的サポート可能	○ ハラスメント事案対応におけるコンサルテーション	◎ 社員とマネジメント層への両軸支援でより効果的
仕事の問題	○	○	◎
プライベート/対人関係	○		◎
仕事と生活の両立 （育児・介護・治療）	○	○	◎
メンタルヘルス	○	○	◎
復職支援	○	○	◎
マネジメントに関する相談		○	◎