

ストレスチェック「職場とココロのいきいき調査®」

ピースマインド株式会社

<https://www.peacemind.co.jp/service/stresscheck>

ストレスチェックの体制整備から、いきいきとした「人」と「職場」づくりまでを支援するサービスです。

提供可能エリア(可能エリアが青塗)				サービスの概要・特徴	
北海道	東北	関東	甲信越	<p>ストレスチェックの体制整備から、いきいきとした「人」と「職場」づくりまでを支援するサービスです。</p> <p>個人や部署・組織を活性化するための「職業環境要因」を評価し、組織の健康リスクの把握と高ストレス者への適切なサポートを提供します。平成27年12月1日施行のストレスチェック義務化に対応しています。</p> <p>※詳細はP3以降をご参照ください。</p>	
北陸	東海	近畿	中国		
四国	九州	沖縄	海外		
提供可能法人規模(◎:実績あり、○:提供可)				<p>導入企業の評価</p> <p>・導入のきっかけは、弊社の従業員模等を理由に、それまでのサービス委託先から継続が難しいと申し受けたこと。いつも柔軟にご対応いただている。</p> <p>・導入のきっかけは、ストレスチェック80問化に伴い、職場改善活動を強化するため。導入して2年のため、まだ数値的な効果は見られていないが、これまで組織の課題が把握できるようになり、職場改善活動も進められつつある。</p>	
50人未満	1,000人未満	10,000人未満	10,000人以上		
◎	◎	◎	◎		
サービスの目的・期待される効果					
【凡例】◎:実証評価>●:理論的裏付け>○:ユーザー評価					
基盤整備	法制度対応		○		
	制度・施策体系の整理		○		
	人事・産業保健業務の効率化・負担減		○		
	組織状況の把握		○		
取組の普及・浸透	サーベイ受検率向上		-		
	相談窓口の利用率・認知率向上		-		
	プログラムへの参加率・利用率向上		○		
	不調の早期発見・対応		○		
	ヘルスリテラシー・意識向上		-		
	仕事のストレス要因低減		○		
	心理的安全性・上司のサポート力向上		○		
周囲のサポート力向上		○			
心の健康・業務パフォーマンス	生活習慣の改善		-		
	健康状態・心理指標改善		-		
	アブゼンティーズム改善		-		
	プレゼンティーズム改善		-		
	ワーク・エンゲージメント向上		-		
	従業員エンゲージメント向上		-		
	労務指標改善(離職率、残業時間等)		-		

ストレスチェック「職場とココロのいきいき調査®」**ピースマインド株式会社**<https://www.peacemind.co.jp/service/stresscheck>**理論的裏付け****採用している理論の概要**

新職業性ストレス簡易調査票に基づいたストレスチェックシステムを採用している。各種ストレス理論、組織心理学理論等。

実証評価**学術介入の有無**

学術研究機関等による科学的な効果検証

学術研究期間等が介在しない独自の効果検証

エビデンスの水準

ランダム化比較試験

非ランダム化比較試験

単純前後比較などの準
実験的研究

コホート研究

横断研究または症例対
照研究**実証評価の結果概要**

0

ピースマインドのストレスチェック支援

心理・行動科学のプロが伴走支援する
ピースマインドのストレスチェック支援

ピースマインドのストレスチェック支援2つの特長

1



集団分析と職場改善に強みがあります

ストレスチェックの中で特に専門知識が必要とされる後工程の支援に力を入れています。

2



長年の経験と実績があります

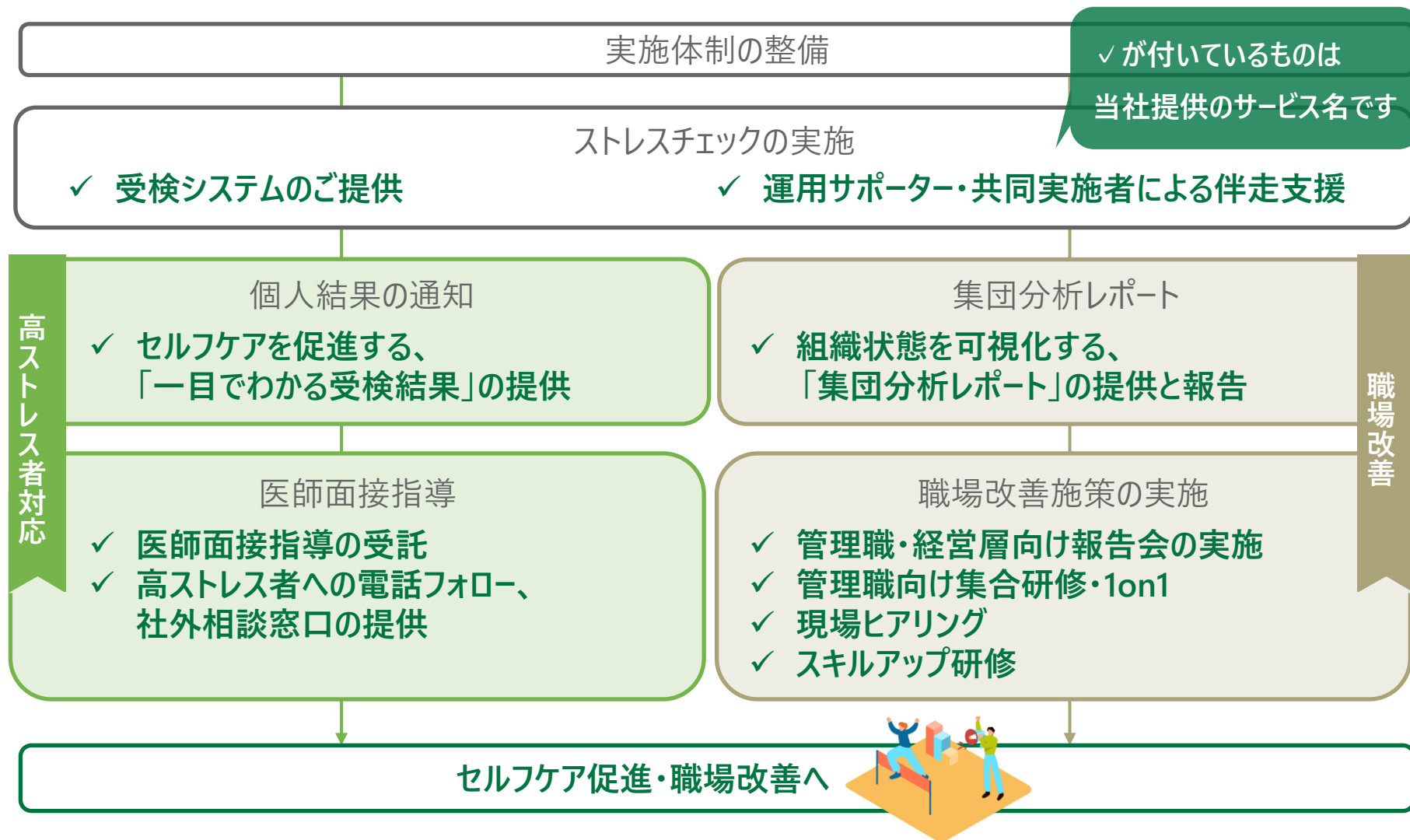
厚生労働省の検討委員会にストレスチェックの実施事業者代表として招集され、意見答申を求められました。

詳細は次のページをご覧ください



特長① 集団分析と職場改善が得意です

実施方法を迷いがちな集団分析も、専門知識が必要な職場改善も、統計、心理、行動分析の専門家がサポートいたします。後工程を徹底することで、個人・組織のメンタルケアにつなげやすくなります。





特長②長年の経験と実績があります

安心してご利用いただけるように、専門性の担保や、豊富な分析実績、対応言語の拡充等、様々な切り口から品質の維持に努めています。

✓ メンタルヘルスの専門家として企業を支援してきた実績

専門資格*保有社員

110名

*臨床心理士、公認心理師、精神保健福祉士、
保健師、産業カウンセラー、CEAP、キャリアコンサルタント

お取引企業

1,400社

ストレスチェック実施数

320万人

✓ 義務化準拠のストレスチェックで豊富な運用実績

分析実績
10年以上

職場改善支援
800組織

対応言語
日・英・中

実施者業務
受託可能

新職業性ストレス簡易調査票の開発の際に厚生労働省研究班に開発協力

豊富な実績から、厚生労働省の検討委員会にストレスチェックの実施事業者代表として招集され、意見答申を求められました。

ストレスチェック実施

- ✓ 受検システムのご提供
- ✓ 運用サポーター・共同実施者による伴走支援



実施体制整備

▼
ストレスチェック
実施

▼
集団分析結果通知

▼
職場改善施策実施

▼
個人結果通知

▼
医師面接指導



ストレスチェック実施

改正労働安全衛生法に準拠した調査票や、独自の受検システムをご用意しております。

受検システムのご提供

◎法に準拠した2つの調査票をご利用いただけます

職業性ストレス簡易調査票【57問版】

新職業性ストレス簡易調査票【80問版】

ストレスチェックの質問項目に加え、追加設問の設定が可能です * 最大100問、回答選択肢の数は最大40個まで
ストレスチェック質問の前後に設定いただけます。回答はプルダウン式のみとなります。

◎受検ツールはWEB・オフライン対応です

ツール : WEB版、マークシート版よりお選びいただけます (マークシート版はオプション)

アカウント : 受検者 (従業員)、事業者 (人事・総務等)、実施者 (医師・保健師等) で使い分け可能です

+αで安心!

情報セキュリティ

15年以上にわたり、ISMS/ISO27001が発行するプライバシーマークの認証取得・維持しています。セキュリティ担保の面から、パスワード設定方法のルール等も厳格に決めています。





ストレスチェック実施

改正労働安全衛生法に準拠した調査票や、独自の受検システムをご用意しております。

設問数が多いほど詳細なアウトカムが得られ、よりよい職場改善の参考材料となります。

		職業性ストレス簡易調査票	新職業性ストレス簡易調査票
設問数		57問	23問（全80問）
ストレスに及ぼす影響	プラス要因	<ul style="list-style-type: none"> ■ 仕事のコントロール ■ 仕事の適性度 ■ 仕事の働きがい ■ 上司・同僚からの支援 等 	<ul style="list-style-type: none"> ■ 成長の機会 ■ 上司のリーダーシップ ■ ほめてもらえる職場 ■ 経営層との信頼関係 等
	マイナス要因	<ul style="list-style-type: none"> ■ 仕事の量的負担 ■ 仕事の質的負担 ■ 身体的負担 ■ 職場での対人関係 等 	<ul style="list-style-type: none"> ■ 役割の明確さ ■ 仕事の上での板挟み ■ 私生活への悪影響 ■ 職場のハラズメント 等
得られる結果		心身のストレス反応	職場のいきいき度（エンゲージメント） 職場の一体感
調査できる範囲		メンタルヘルス不調	生産性や業績



ストレスチェック実施

改正労働安全衛生法に準拠した調査票や、独自の受検システムをご用意しております。

イメージ①受検画面

イメージ②事業者アカウント画面

+αで安心!

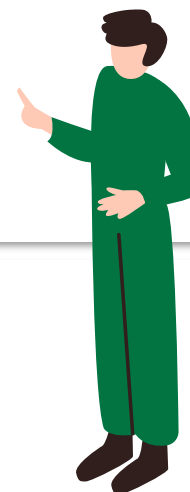
ベンダー切替時は過去データの引継ぎが可能です

貴社データと弊社実施時の新データを接続できます。
また、各年度のデータチェックや、経年レポートを作成も承っています。(オプション)

+αで安心!

受検勧奨メールも簡単に送付できます

受検期間中、送信時点で未受検、且つ「受検しない」も選択していない対象者へ何度でも送信可能です。
開始メール、勧奨メール共に弊社で代行送付するオプションもご用意しています。





ストレスチェック実施

受検率の伸び悩みに課題感のある企業様にぴったりのサービスをご用意しています。

運用サポーター・共同実施者が伴走いたします（一部オプション）

企業ごとの専任の運用サポーターがつきます。また、貴社実施者に加え、共同実施者の立場から、運用アドバイスや事務的負担を軽減するためのサポートをいたします。
※共同実施者はオプションとなります。

運用サポーター

企業ごと専任の運用サポーターです。企業特性に理解ある担当者が運用に関するご支援します。

共同実施者

実施事務に係る業務*をサポートします。

* 衛生委員会審議の準備支援（審議項目の精査・助言）

ストレスチェックの実施運用サポート（受検勧奨・医師面接指導結果の通知・要医師面接者への申出勧奨）

面接指導対象者の判定受託

面接指導申し出の窓口の受託、面接指導実施のスケジュール調整（オプション）

面接指導の受託可能（オプション）

ストレスマネジメントに関する情報提供

ストレスチェックのデータの保管：5年間 など



個人結果通知

- ✓ セルフケアを促進する、
「一目でわかる受検結果」の提供





個人結果通知

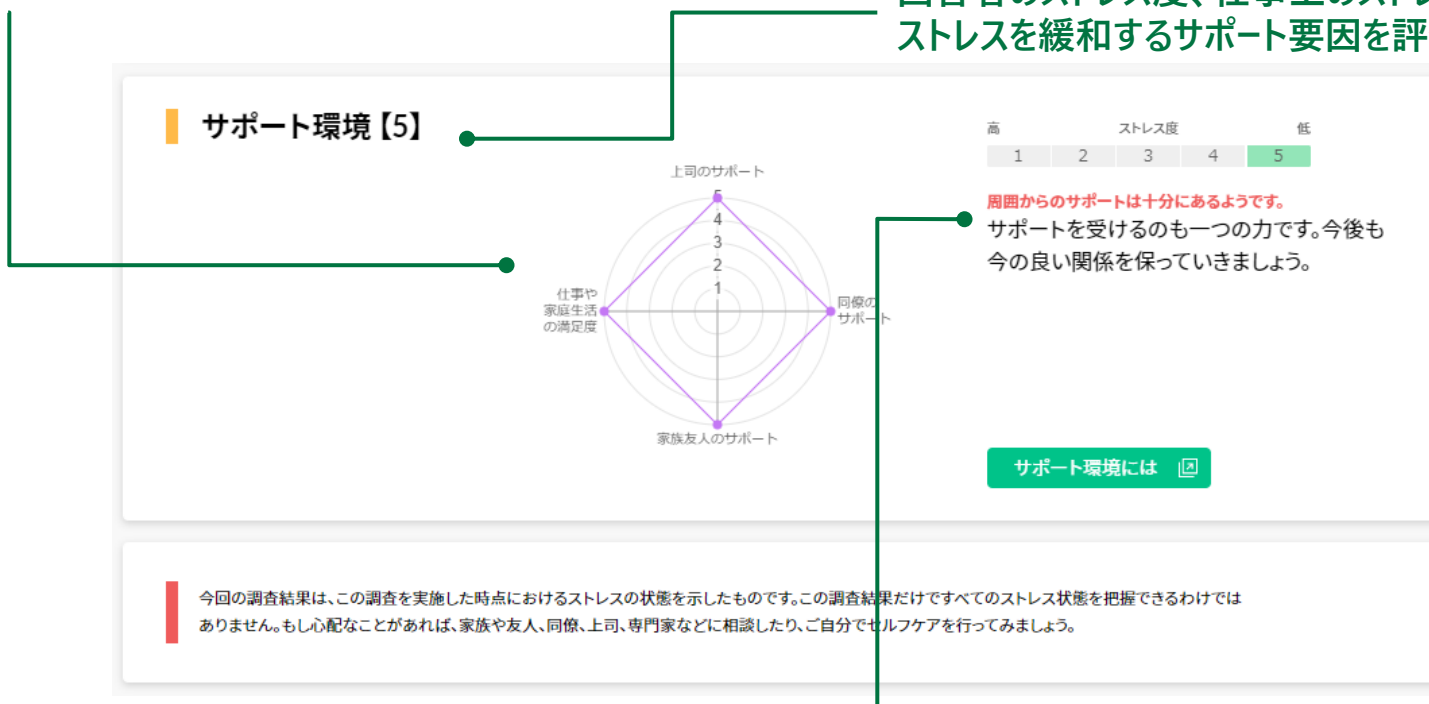
従業員のセルフケア促進を目的に、結果をレーダーチャートで分かりやすくご案内します。

セルフケアを促進する、「一目でわかる受検結果」の提供

受検者全員に、以下のようなレーダーチャート式の結果をお送りします。

一目で結果が分かるレーダーチャート式

回答者のストレス度、仕事上のストレス要因、 ストレスを緩和するサポート要因を評価



それぞれの評価に基づいたセルフケア促進のためのアドバイスを表示



個人結果通知

従業員のセルフケア促進を目的に、結果をレーダーチャートで分かりやすくご案内します。

高ストレス者の場合は、以下のような通知が受検者に届きます。

ストレスチェックの結果、あなたのストレス度は高い <高ストレスに該当する> と判定されました。高ストレスであること自体が必ずしも心身の健康障害を意味しているわけではありません。ストレスチェックの実施者が、医師による面接指導をお勧めするかどうかを確認のうえ、概ね一ヶ月以内にご連絡いたします。

医師による面接指導が必要と判定された場合は、以下のような通知が受検者に届きます。

ストレスチェック実施者による確認の結果、医師による面接指導をお勧めいたします。面接指導を希望する場合は、202●年●月●日までに、「申し出る」をクリックしてください。希望しない場合は、「辞退する」をクリックしてください。◆面接指導とは 勤務先に面接指導対象者であることを申し出ることにより、医師による面接指導を受けることができます。面接指導の結果、必要と認められた場合、労働時間の短縮等の措置が講じられることがあります。面接実施の過程で、人事があなたの職場の管理職と情報共有することがあります。

申し出る

辞退する

医師面接指導の申し込みを行います。
本画面の文言を再度ご確認の上、
よろしければOKをクリックしてください。

なお、申し出完了後、10分後に貴社ストレスチェックご担当の方に申し出された旨が通知されます。

この10分間の間に「辞退する」ボタンを押下された場合、貴社ストレスチェックご担当の方に申し出された旨は通知されません。

OK

Cancel

申し出された旨が、担当者様に通知されるまでの猶予時間が表示されます。

記載された猶予時間内に「辞退する」をクリックした場合、申し出た旨がご担当者様に通知される前に辞退いただくことが可能です。

医師面接指導

- ✓ 医師面接指導の受託
- ✓ 期間限定の社外相談窓口の提供
- ✓ 高ストレス者へのフォローサービス | FACT
(Follow-up and Action Planning)





医師面接指導

「高ストレス者を面接指導につなげられない」のお悩みに応えるソリューションをご用意しています。

医師面接指導の受託（オプション）

ドクターネットワークを活用し、全国共通で質の高い医師面接体制の構築を支援します。

サービス概要	面接指導の申出に対して、医師の日程調整、面接実施、意見書の提出を実施。 対面の面接実施場所は、全国県庁所在地エリアを予定。対面／オンラインで実施可能。
所要・ 対応時間	原則面談30分＋意見書作成30分の計1時間。面接指導申出日より原則として3ヶ月の間で実施。 平日10:00～17:00
実施報告	面接指導結果意見書の提出をもって実施報告 意見書フォーマットは当社指定のもので実施（独自フォーマットを希望の場合はご相談ください）

+αで安心！

指導は社内産業医に任せ、面接指導申出窓口機能を弊社で提供することも可能です

社内産業医がいても、多忙のため対応が難しいとされる場合は、業務分担することも可能です。例えば、面接指導を申し出た際にまず受付を行うのは弊社で、実際に指導するのは社内産業医で、と役割を分けることができます。



医師面接指導

高ストレス者ケア・面接指導の運用支援が可能です。

高ストレス者へのフォローサービス | FACT (Follow-up and Action Planning) (オプション)

高ストレス者の方を医師面接指導に繋げるまでの間に、弊社コンサルタント（心理専門家）の第三者によるカウンセリングで、相談者のケア（リスクアセスメント）・面談推奨を行います。

➤ アプローチできていない高ストレス者へのフォローアップと、医師面接指導推奨の最適化を支援します。

いきなりの面接指導はハードルが高く繋がりにくい

いきなり医者との面談はハードルが高い...



医師面接指導

高ストレス者判定
医師面接指導推奨メール

間にスモールステップを設け面接指導に繋げる

医師面接指導、
受けてみようかな



医師面接指導

電話で気軽に
カウンセラーへ相談

高ストレス者判定
医師面接指導推奨メール



医師面接指導

「高ストレス者を面接指導につなげられない」のお悩みに応えるソリューションをご用意しています。

◎高ストレス者への電話フォロー（オプション）

医師面接指導の申出推奨のご案内メールや電話でのフォローを代行いたします。

◎社外相談窓口の提供（オプション）

電話による社外相談窓口を3か月間利用できます。ピースマインドの公認心理師、臨床心理士、シニア産業カウンセラー等の資格保持者が対応します。

< 相談内容の例 >

CASE 1

ストレス反応が高く、
自覚症状がある

CASE 2

心身の健康に不安あり、
情報提供してほしい

CASE 1

医師面接指導や、
医療機関のご紹介、
受診勧奨

CASE 2

医療機関の
ご紹介

CASE 3

ハラスメントの被害に
あっている

CASE 3

本人が会社の適切な
相談先に繋がるよう
サポート



集団分析レポート

- ✓ 組織状態を可視化する、
「集団分析レポート」の提供と報告





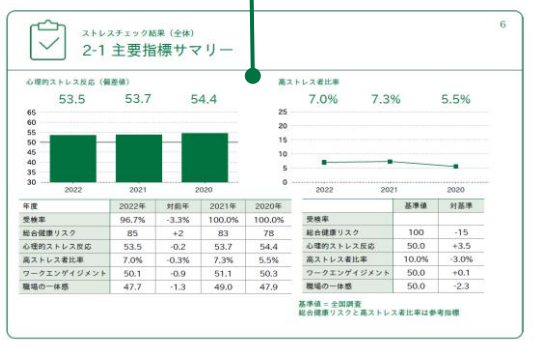
集団分析結果提示

「分析まで手が追いついていない」「分析までして終わっている」の課題に応えるソリューションです。

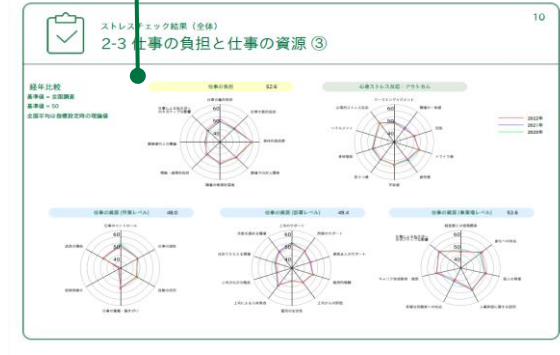
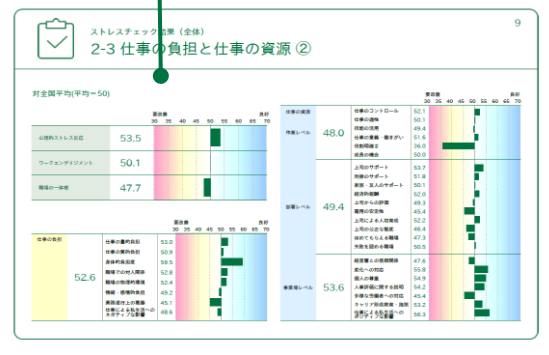
組織状態を可視化する、「集団分析レポート」の提供と報告

様々な角度から組織分析結果を確認でき、全社の傾向を把握できます。
職場改善の優先順位把握がしやすくなり、後工程に活用いただいているお客様もいらっしゃいます。

ストレス度が偏差値表示され、
全国平均、貴社全体と比較できます



経年比較も、
チャート図で直感的に認識できます。



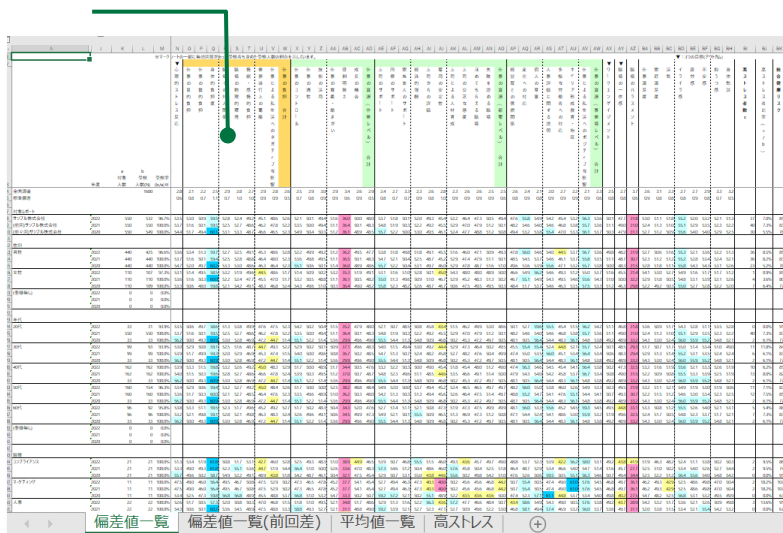
イメージ①組織結果 レポートサンプル【80問版】



集団分析結果提示

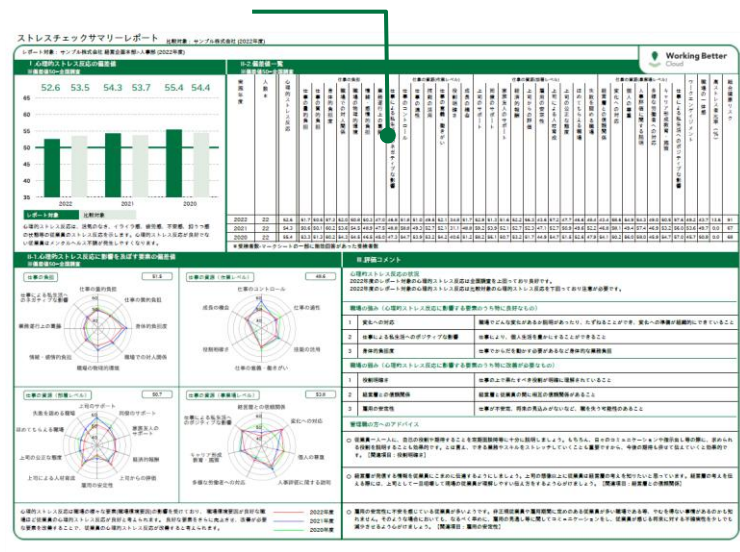
「分析まで手が追いついていない」「分析までして終わっている」の課題に応えるソリューションです。

ストレスチェックのデータがそのままExcelで提供されますので、更なる分析や資料作成用として活用可能です



イメージ②組織結果 Excelデータサンプル

管理職向けに、組織分析結果をより分かりやすく把握し、職場改善検討の材料としてご活用いただくための、階層別レポートです



イメージ③組織結果 階層別ミニレポートサンプル

+αで安心！

事務局様向け報告会を行います

職場改善を行うには、集団分析結果を出し管理職に渡して終わり...ではなく、結果を読み解き、どのような改善が必要か理解することが重要です。報告会では弊社運用サポーターやコンサルタントが、結果をもとに、傾向や改善策をご提案いたします。

職場改善施策の実行

- ✓ 管理職・経営層向け報告会の実施
- ✓ 管理職向け集合研修・1on1
- ✓ 現場ヒアリング
- ✓ スキルアップ研修





職場改善施策の実行

「分析まで手が追いついていない」「分析までして終わっている」の課題に応えるソリューションです。

管理職・経営層向け報告会の実施

管理職や経営層向けにストレスチェック結果の報告と、組織のコンサルテーションをします。組織改善の認識について、トップからの変化を求めている担当者様におすすめです。

事務局様とのお打ち合わせ

- 報告内容の確認、スケジュール調整等

経営層、管理職への結果報告、コンサルテーション

- 目安60分。管理職向けは集合と個別から選択可能

必要に応じて職場改善活動のご提案

- 報告会終了後。事務局様へ全体所感を共有

管理職向け集合研修・1on1

ストレスチェック結果をもとにした課題解決策の検討や、アクションプラン策定のサポートを行います。集合研修の場合、部署間の連携により、解決策が横展開されることも期待できます。

事務局様とのお打ち合わせ

改善する項目、取り組むテーマ、選定条件、対象部署・管理職を決定

アクションプラン作成レクチャー

対象部署の管理職に、弊社コンサルタントを加えて実施

職場改善実行

学びを持ち帰り、各組織にてアクションプラン実行。3ヵ月後以降で事務局様/弊社にてアクションプランの進捗確認

実施体制整備

▼
ストレスチェック
実施▼
集団分析結果通知

▼

▼
職場改善施策実施▼
個人結果通知

▼

▼
医師面接指導

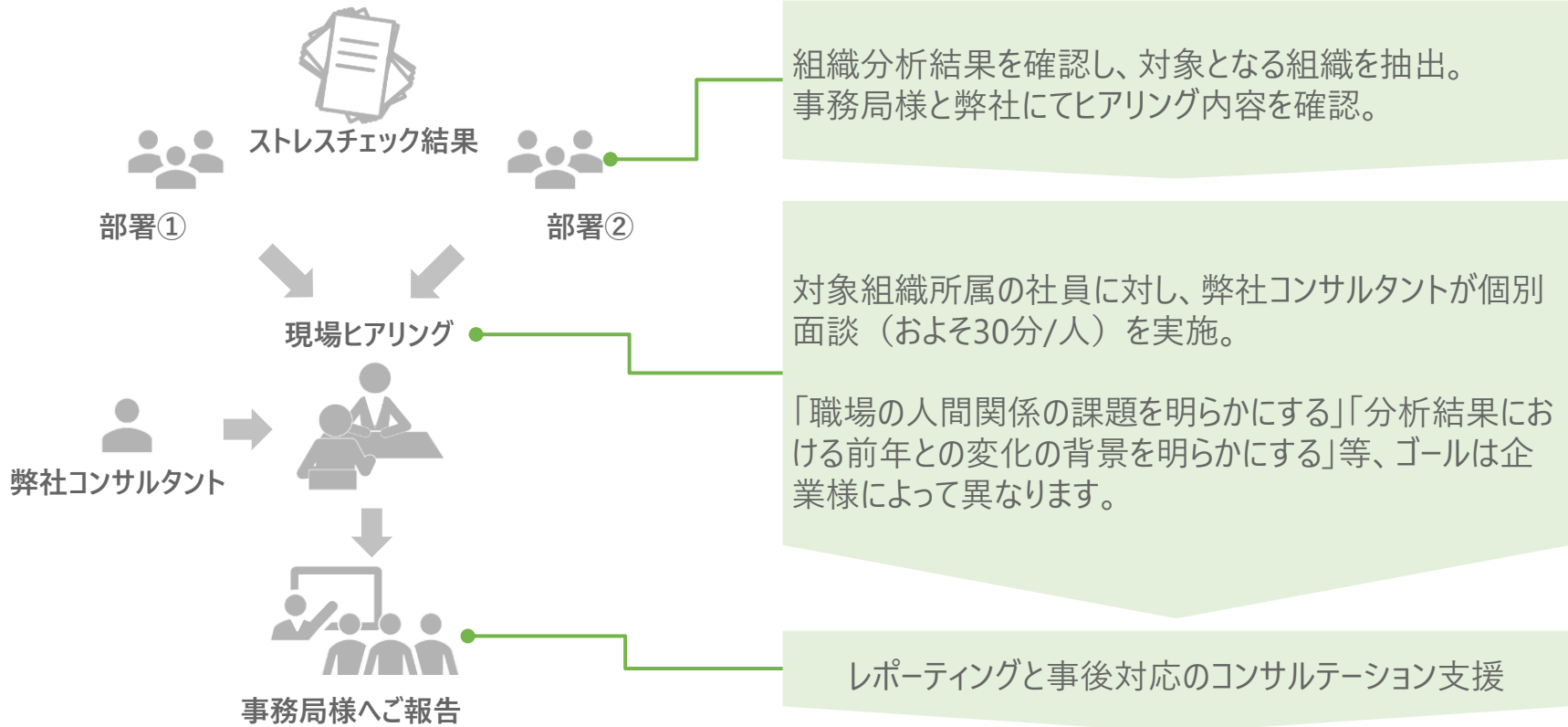


職場改善施策の実行

「分析まで手が追いついていない」「分析までして終わっている」の課題に応えるソリューションです。

現場ヒアリング

ストレスチェック結果に課題のある部署の社員を対象に、ピースマインドのコンサルタントによる個別面談を行います。詳細に現状を把握することで、組織・個人の両軸で課題解決をサポートします。



実施体制整備



ストレスチェック実施



集団分析結果通知



職場改善施策実施

個人結果通知



医師面接指導



職場改善施策の実行

「分析まで手が追いついていない」「分析までして終わっている」の課題に応えるソリューションです。

スキルアップ研修

ストレスチェック結果からターゲットにした層の社員を対象に、課題に応じた必要スキルを学び、実践意識を高めることを目的にした研修です。

事務局様とのお打ち合わせ

- 組織分析結果を確認し、対象となる社員区分を抽出
- 必要スキルと研修テーマを決定

ターゲットの例

異動直後、役職変化後、ストレスの高い年代等など

習得スキル項目の例

セルフケア、ラインケア、コミュニケーション活性化、ハラスメント防止、ダイバーシティ、ポジティブ心理学系など

スキルアップ研修の実施

- 研修コンテンツの打合せ
- 対象社員に向けて研修を実施

必要に応じて効果測定を実施

- アンケート集計、フォローアップを行うことも可能です



実施体制整備

▼
ストレスチェック
実施

▼
集団分析結果通知

▼

▼
職場改善施策実施

▼

▼
個人結果通知

▼
医師面接指導

▼

▼

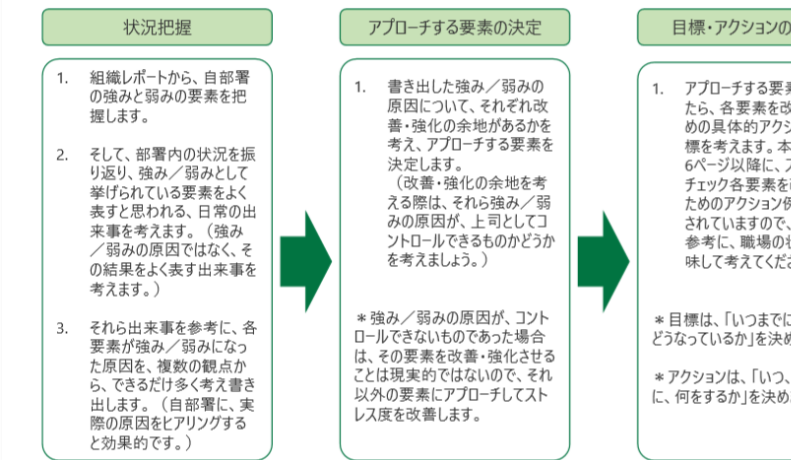
参考：ストレスチェックを活用するにはアクションプランの作成・実行がキー

アクションプランとは、集団分析の結果をもとに、状況把握・アプローチする要素・目標やアクションを検討し作成される、「職場改善への地図」のようなものです。これを管理職の方々に作成してもらうことで、各組織で改善・伸ばすべき項目とアプローチ方法が明確になり、主体性をもって職場改善がされやすくなります。

ぜひ管理職向け研修を活用し、アクションプラン作成のノウハウを周知されることをお勧めします。

アクションプラン策定の流れ

職場改善に向けたアクションプランは、一般的に以下の流れに沿って策定します。
5ページのワークシートの記載方法も参考にしながら、職場状況にあったアクションプランを策定してください。
(37ページ以降にワークシートを添付していますので、こちらもご活用ください。)



アクションプラン検討ワークシートの記入方法

The worksheet is a table with the following columns: 要素名 (Element Name), 強み/弱みを表す出来事 (Incidents representing strengths/weaknesses), 原因 (Cause), アプローチする要素 (Element to approach), 具体的なアクション (Specific Action), ゴール (状態) (Goal (Status)), and 期限 (Deadline). The process is divided into three phases: 状況把握 (Situation Understanding), アプローチする要素の決定 (Decision of Elements to Approach), and 目標・アクションの決定 (Decision of Goals and Actions).

①各要素の理由を確認した上で、改善・強化しうると判断した要素すべてを、アプローチする要素として記載します。
②6ページ以降のアクション例を参考に、具体的なアクションを記載します。

③組織レポートに記載されている強みと弱みの要素を記載します。

④各要素が強み／弱みになった原因を複数考えます。
(組織の状況、上司としての行動、部下の性質など複数の観点から、各要素が強み／弱みになった原因を、思いっ切り書き出しましょう。)

⑤具体的なアクションを決めるとともに、具体的なゴールと、その達成期限を記載します。

イメージ 管理職向け集合研修で使用するアクションプラン作成用スライド

ピースマインドのストレスチェックサービスご活用事例

弊社のストレスチェックサービスをご活用されているケースです。
弊社コンサルタントと連携し、職場改善にお役立ていただいています。

ストレスチェックの組織分析結果を全部門にフィードバックし、 組織を活性化されている事例をご紹介します



ピースマインドのコンサルタントから、組織分析結果レポートのデータの読み方レクチャーをはじめ、数字から読み解いた課題感の仮説の共有、報告会参加メンバーの困りごとのヒアリングやディスカッションを踏まえた、職場をよりよくするための提案など、**毎年部門毎に細かい組織分析結果のフィードバックをいただいています。**

結果が悪かった部門には、個別のフォローアップ施策を打っています。

「悪い点を改善するだけでなく、良い点を伸ばすことも大事」だというアドバイスから、組織のマネジメントに活かしてもらえるように、結果の良かった部署にも私からもフィードバックしています。会社全体の結果を見る事も大事なのですが、部門ごとに仕事の内容や環境が違うので、個々に丁寧にフォローするように努めています。

効果的な職場改善施策の組み合わせ例

※ストレスチェックの結果や会社、組織の状況に応じて内容は柔軟に調整できますのでご相談ください。

